

LP432フェア



と腸の働き方改革を。

ミルクでつなぐ明日の笑顔

dairy
デリィ

抽選で合計
55
名様に

LP432シリーズ3点以上を含む税込500円以上のレシート(複数枚可)を1口として応募!

高千穂牧場ギフト 丸久商品券 **プレゼント!**

高千穂牧場ギフト **5**名様に
4,000円相当

丸久商品券 **10**名様に
3,000円分

丸久商品券 **15**名様に
2,000円分

丸久商品券 **25**名様に
1,000円分

応募期間: 2019年1月15日(火) ▶ 2月28日(木) ※当日消印有効

キリトリ線

郵便はがき

ミルクでつなぐ明日の笑顔
dairy
デリィ
おそれいりますが
所定の金額の切手を
お貼りください。

8 0 0 - 0 2 3 1

福岡県北九州市小倉南区大字朽網3914番地5
ニシラク乳業株式会社内
南日本酪農協同株式会社 北九州営業所

丸久・**dairy** 共同企画
「LP432フェア」係

※下欄に記入のうえご投函下さい。

フリガナ			
お名前			
ご住所	〒	□□□-□□□□	
電話番号	()
ご購入店名			店

LP432フェア

応募期間：2019年1月15日(火) ▶ 2月28日(木) ※当日消印有効

- **応募方法** LP432シリーズ 3点以上を含む税込500円以上のレシート(複数枚可)を1口として、応募ハガキまたは郵便ハガキにセロハンテープで貼り、郵便番号、住所、氏名(フリガナ)、電話番号、ご購入店名を明記のうえ、下記宛先までご応募ください。お一人様何口でもご応募になれますが、ハガキ1枚につき1口とさせていただきます。
- **当選者数** 合計55名様
- **応募宛先** 〒800-0231 福岡県北九州市小倉南区大字朽網3914番地5
ニシラク乳業株式会社内
丸久・dairy共同企画「LP432フェア」係
- **応募期間** 2019年1月15日(火)～2月28日(木) (当日消印有効)
- **抽選・発表** 応募締切後、厳正なる抽選のうえ、ご当選者様を決定いたします。
※当選の発表は賞品の発送をもってかえさせていただきます。
- **キャンペーンに関するお問合せ**
南日本酪農協同株式会社 北九州営業所
受付時間 9：00～17：00 (土・日・祝日を除く)
TEL：093-473-7131 FAX：093-473-7135
- **対象商品** LP432シリーズ LP432乳酸菌飲料 165ml、
LP432ヨーグルト 100g LP432アロエ乳酸菌飲料 170g
※一部の店舗では販売していない商品があります。

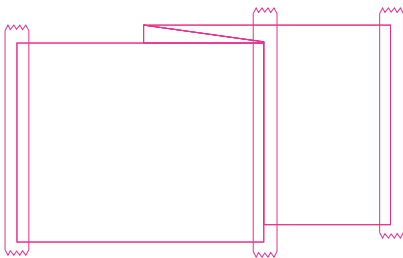
※お預かりした個人情報につきましては、南日本酪農協同(株)において厳重に管理・保管し、抽選・景品発送の目的で使用いたします。お客様の個人情報を、法令などにより開示を求められた場合を除き、お客様の同意なしに、第三者に開示・提供することはございません。

dairy 南日本酪農協同株式会社

キリトリ線

レシート貼付欄

はがれないように、テープ等でしっかりと貼り付けてください。
レシートが長い場合は折り曲げて貼付欄内に入るようにお願いします。



注意事項

- ※レシートは当キャンペーン期間内に発行された物のみ有効となります。
- ※このハガキ1枚で1口のご応募となります。
- ※お一人様何口でもご応募いただけます。
- ※ご応募いただいたレシートは返却致しません。
- ※レシートのコピーでのご応募は無効となります。
- ※カードでのお支払いの場合はカード情報を切り取り、お買上げ情報が記載された部分のみ貼付してください。尚、番号が記載されたままご応募頂いた場合でも、その情報は応募ハガキにご記入頂く個人情報と同様に管理を行います。