

おかげ様で商品開発45周年

45 春の **くらし良好** フェア

【生活良好】

便利グッズを!

レシート応募で

2,045名様にプレゼント!

外れた方にWチャンス!

くらし良好オリジナル たっぷり入るマチ付き! 保冷マイバッグ 全国 1,990名様に!

BRAUN マルチクイック5 ヴァリオハンドブレンダー 全国 55名様に!

45 春の **くらし良好** フェア

【生活良好】

応募方法

くらし良好商品1品以上を含むお買上合計金額500円(税込)以上のレシート(複数枚可)を1口として、応募ハガキまたは郵便ハガキに貼付し、①郵便番号 ②ご住所 ③お名前(フリガナ) ④年齢 ⑤性別 ⑥電話番号 ⑦商品を購入されたスーパー名・店舗名 ⑧レシート合計金額 ⑨表面のアンケートに回答のうえ、切手を貼って下記応募先にご応募ください。お一人様何口でもご応募いただけますが(まとめて封筒でのご応募も可)、ハガキ1枚につき1口のご応募とさせていただきます。

応募先

〒162-8799 日本郵便株式会社 牛込郵便局 私書箱第70号

AJSグループ「春のくらし良好フェア」係

応募締切 2018年5月2日(水) 当日消印有効

レシート有効期間 2018年4月1日(日)~30日(月)

当選発表

厳正な抽選の上、賞品の発送をもって発表にかえさせていただきます。賞品のお届けは6月上旬を予定しております。

お問い合わせ先

「春のくらし良好フェア」キャンペーン事務局

【フリーダイヤル】0120-255-905

【事務局受付期間】2018年4月2日(月)~5月2日(水)

【受付時間】祝日を除く月~金曜日 10:00~17:00

■当選の権利はご当選者本人のみが行使できるものとし、第三者への譲渡は禁止させていただきます。■賞品のお届けは日本国内に限らせていただきます。■お預かりした個人情報は抽選・賞品発送・モニター・アンケートのお願いなどの目的で機密保持契約した協力会社と共に利用させていただきます。またお客様の許諾なしに業務委託先以外の第三者に開示・提供することはありません(法令により開示を求められた場合を除く)。■お客様の住所、転居先不明または長期不在などで当選賞品がお届けできない場合は、当選を無効とさせていただきます。

対象商品は **くらし良好** のマークが目印です。

【生活良好】

※ **生活良好** 商品も対象となります。

きりとり

きりとり

郵便はがき

お手数ですが所定料金分の郵便切手をお貼りください。

〒162-8799 日本郵便株式会社 牛込郵便局 私書箱第70号

AJSグループ「春のくらし良好フェア」係行

フリガナ			
ご住所	〒 -		
フリガナ	年齢	性別	
お名前	歳	女・男	
電話番号	レシート合計金額		
お買上スーパー名			
お買上店舗名	円		
<p>アンケートにご協力お願いします</p> <p>「くらし良好」商品のイメージに、あてはまるものを2つ選び数字でお答えください。</p>			
① 品質が良い (おいしい・使いやすい)	⑥ 健康的である	⑩ 他社商品との違いが明確である	
② 安心・安全である	⑦ 有名である	⑪ 店頭でよく見る	
③ 量・ボリュームが多い	⑧ 信頼感がある	⑫ 店頭でよく目立つ	
④ 量がちょうど良い	⑨ 高級感がある	⑬ パッケージのデザインが良い	
⑤ 割安感・値ごろ感がある	⑪ 洗練・おしゃれなイメージがある	⑭ 商品の特徴が分かりやすい	
⑥ 商品の種類が多い	⑫ 欲しい商品が多い		
⑦ 親しみやすさを感じる	⑬ 珍しい商品がある		
	⑭ 新しい商品が多い		
アンケート回答欄			

くらし良好商品を含むお買上合計金額500円(税込)以上のレシート(複数枚可)を1口としてご応募ください。

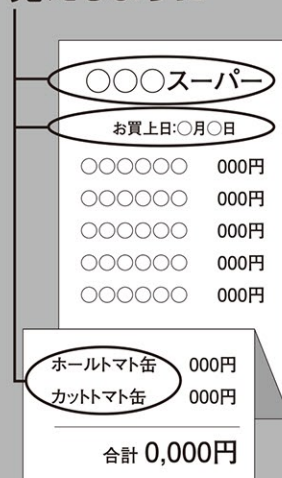
応募締切 2018年5月2日(水) 当日消印有効

ここにお買上レシートをお貼りください

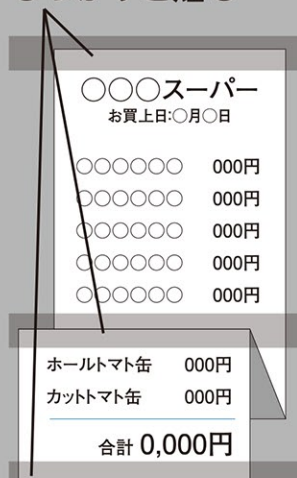
くらし良好商品を含むお買上合計金額500円(税込)以上のレシート(複数枚可)を1口としてご応募いただけます。

■レシート添付例

見えるように



しっかりと貼る



レシート有効期間

2018年4月1日(日)~30日(月)

注意事項

■レシートは購入スーパー名、お買上日、ご購入商品名、合計金額が見えるようにテープなどでしっかりと貼りください。■レシートが長い場合は折りたたんでください。■クレジットカードでのお買上の場合はカード情報を切り取りお買上情報が記載された部分のみ貼り付けてください。■ご応募いただきましたハガキ・レシートはお返できません。■次のような場合は抽選対象外となります。応募期間外の場合、レシートが剥がれている場合、レシート有効期間外・対象店舗外のレシートでの応募の場合、レシートがコピーの場合、郵便料金不足の場合。※複数枚のレシートの貼付や、まとめてご応募される際は、料金不足にご注意ください。